



BLMJ jets multiples

15 mm et 20 mm (5/8" et 3/4")

Stable, durable
et précis à long terme



Le compteur à jets multiples à entraînement magnétique de Master Meter, fabriqué avec des procédés et des matériaux de pointe, allie robustesse, précision et longévité et ce, à un prix très concurrentiel. Sa capacité à mesurer avec précision un débit aussi faible que 28 l/h (1/8 gal/mn) le rend très attrayant surtout pour ceux qui sont conscients que chaque goutte compte.

Ce compteur a été conçu en fonction de l'avancement de la technologie et pour répondre aux besoins des gestionnaires de l'eau à court, moyen et long terme. Il est livré, ou peut être ultérieurement équipé d'un émetteur radio et de son antenne encapsulés hermétiquement dans un boîtier étanche à l'épreuve de l'eau et de la poussière sans aucun filage! La transmission radio se déclenche automatiquement après le passage de quelques litres d'eau seulement dans le compteur permettant ainsi sa relève à distance à l'aide d'un capteur mobile.

CARACTÉRISTIQUES PRINCIPALES

- Rencontre et surpasse la norme AWWA C-708
- Détection des fuites et des retours d'eau, des altérations du compteur
- Fabriqué avec des pièces et des matériaux de haute qualité
- Filtre circulaire robuste protégeant la turbine
- Capacité d'emmagasiner jusqu'à 4000 données directement dans le registre



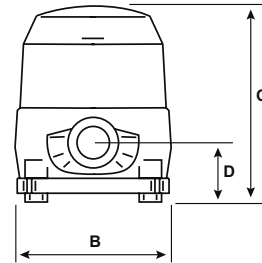
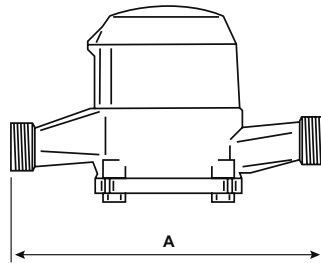
CARACTÉRISTIQUES TECHNIQUES

Norme AWWA	Rencontre et surpasse la norme AWWA C708 à sa plus récente édition. Certifié par NSF comme respectant la norme NSF/ANSI 61.	Unités de mesure disponibles	Gallons US, pieds cube ou mètres cube
Principe de fonctionnement	Des ouvertures pratiquées sur les parois du mécanisme de mesure et calculées avec la plus grande précision répartissent l'eau de manière uniforme sur les ailettes de la turbine. La rotation de celles-ci, qui est proportionnelle à la vitesse du courant de l'eau circulant dans la chambre de mesure, entraîne le totalisateur pour indiquer le débit. Le registre amovible permet de suivre les innovations technologiques en matière de gestion de compteur, sans interruption de service chez l'utilisateur.	Pourtour de test	Le cadran est divisé en 100 graduations visibles à l'oeil nu et est muni en son centre d'une grande trotteuse.
Corps du compteur	Le corps du compteur est offert en deux versions : <ul style="list-style-type: none"> • Bronze avec 81 % de cuivre • Envirobrass II à 87 % de cuivre et sans plomb Dans les deux versions, les embouts des compteurs sont filetés	Indicateur de fuite à bas débit	Placé au centre du cadran, cet indicateur est en prise directe avec la turbine, ce qui permet de capter les débits les plus faibles avec une grande précision.
Boîte mesurante	L'enceinte de la chambre de mesure et la turbine sont faites d'un polymère très résistant. L'enceinte de la chambre est en deux parties, pour faciliter l'accès à la turbine. Aucune des parties mesurant ne subit de frottement malgré la présence de particules ou de solides dans l'eau.	Enregistreur de données intégré	Le DIALOG 3G-DS permet de conserver en mémoire jusqu'à 4000 données. La programmation standard en usine est d'une lecture à toutes les heures, soit un historique de consommation de quelques 166 jours. L'intervalle entre l'enregistrement de deux données peut être aussi faible qu'une minute. La valeur de l'intervalle programmée en usine peut être modifiée sur place par l'utilisateur.
Entraînement magnétique	Le fonctionnement du registre est assuré par un entraînement magnétique et aucune de ses composantes n'est en contact avec l'eau.	Filtre	Panier circulaire à 360° qui protège entièrement la turbine.
Registre	Direct - DIALOG® 2G and 3G-DS AMR. Odomètre standard à 6 chiffres.	Plaque antigel (option)	Une plaque antigel faite de plastique moulé est offerte en option.
Étanchéité du registre	Les registres à lecture directe et le système DIALOG™ sont complètement étanches et fabriqués avec un verre anti-rayure, une base en acier inoxydable et un joint intégral qui empêche les poussières et l'humidité d'y pénétrer.	Régulateur de débit	Le régulateur de débit est scellé à l'usine après les tests de calibration. Ce régulateur permet aux techniciens autorisés d'ajuster la courbe d'erreur sur les compteurs plus anciens. Il est muni d'un indicateur visuel afin de détecter l'utilisation non autorisée de celui-ci.

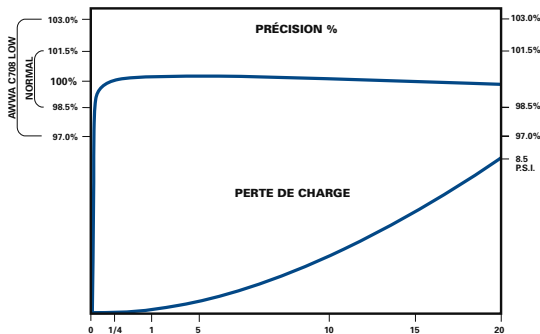
BLMJ jets multiples - 15 mm et 20 mm (5/8" et 3/4")

Caractéristiques	DONNÉES TECHNIQUES EN UNITÉS DE MESURE U.S.					DONNÉES TECHNIQUES EN UNITÉS DE MESURE INTERNATIONALES				
	Unités de mesure	5/8"	3/4" court	3/4" long	3/4" x 1"	Unités de mesure	15 mm	20 mm court	20 mm long	20 x 25 mm
Débit maximum	U.S. gpm	20	30	30	30	m³/h	4,5	6,8	6,8	6,8
Débit admis en service continu	U.S. gpm	15	20	20	20	m³/h	3,4	4,5	4,5	4,5
Débites admissibles (100 % @ ± 1,5 %)	U.S. gpm	1 - 20	2 - 30	2 - 30	2 - 30	m³/h	0,23 - 4,5	0,46 - 6,8	0,46 - 6,8	0,46 - 6,8
Débit minimum (100 % @ ± 3 %)	U.S. gpm	0,25	0,5	0,5	0,5	m³/h	0,06	0,11	0,11	0,11
Pression maximale admissible	psi	150	150	150	150	kPa	1034	1034	1034	1034
Température maximale admissible	°F	120	120	120	120	°C	49	49	49	49
Longueur (A ci-dessous)	po	7,5	7,5	9	9	mm	191	191	229	229
Largeur (B ci-dessous)	po	3,37	3,37	3,37	3,37	mm	86	86	86	86
Hauteur avec registre et couvercle standards (C - ci-dessous)	po	5	5	5	5	mm	127	127	127	127
Hauteur de la base à l'axe (D)	po	1,5	1,5	1,5	1,5	mm	38	38	38	38
Poids	lb	4	4	4,2	5,2	kg	1,8	1,8	1,9	2,4
Nombre de compteurs par boîte	unités	6	6	6	4	unités	6	6	6	4
Poids de chaque boîte	lb	25	25	27	23	kg	10,9	10,9	11,4	9,4

Compteur à jets multiples à entraînement magnétique de série



Précision et perte de charge



Distribué par:

©2006 Master Meter, Inc – Tous droits réservés. DIALOG et Master Meter sont des marques enregistrées et demeurent la propriété exclusive de Master Meter, Inc. Master Meter se réserve le droit d'effectuer tout changement ou toute modification des produits décrits dans ce document sans aucun préavis. Brevet US N° 6 819 292, brevet N° 6 954 178. Autres brevets déposés. EnviroBrass® est une marque enregistrée de ASARCO.

MMD5 BLMJ-5834_CFR Rev14/09/06



Master Meter Canada • 100, rue Lansdowne, bureau 207 • Saint-Bruno (Québec) J3V 0B3
 Sans frais: 1 866 761-1535 • Téléphone: (450) 461-1535 • Télécopieur: (450) 461-3720

www.mastermeter.ca
 infocanada@mastermeter.com